

1. Notas

- Favor de leer este instructivo cuidadosamente antes de usar el equipo, y guárdalo para futuras referencias
- Todos los ejemplos e imagines usadas son solo para referencias.
- El contenido de este manual está sujeto a cambios sin previo aviso.
- El dispositivo debe ser operado únicamente con el tipo de Fuente de alimentación indicado en la etiqueta. El voltaje de la fuente debe ser verificado antes de usar la misma.

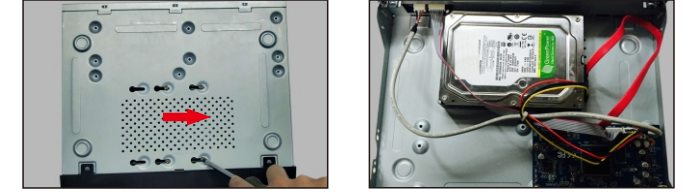
2. Revisión del contenido

Favor de revisar el dispositivo y los accesorios después de ser recibido. Si este presenta cualquier daño, defectos o falta algún accesorio, contacte a su vendedor inmediatamente.

3. Instalación de Disco Duro

Esta serie de productos soporta 1 Disco Duro SATA. Favor de asegurarse que el dispositivo se encuentre desconectado de la alimentación antes de la instalación de este mismo. Las imágenes de la instalación son solo referencias, favor de tomar el objeto real como estándar.

- 1 Aflojar los tornillos para abrir la tapa.
- 2 Atornillar los tornillos al Disco Duro, pero no los apriete.
- 3 Colocar el Disco Duro en la parte inferior del grabador.
- 4 Voltee el grabador boca abajo y asegure el Disco Duro con los tornillos.
- 5 Conecte el cable de alimentación y el cable SATA.

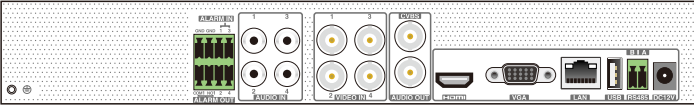


- 6 Vuelva a colocar la tapa y asegúrela con los tornillos.

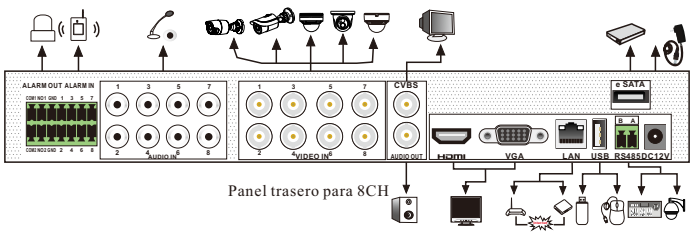
Tips: Favor de revisar la estructura interna del dispositivo y asegurarse de que los cables estén conectados antes de cerrar la tapa. Dar Formato el Disco Duro antes de usarlo.

4. Instrucciones del Panel Trasero

La interfaz del panel trasero es solo para referencia.



Panel trasero para 4CH



Panel trasero para 8CH

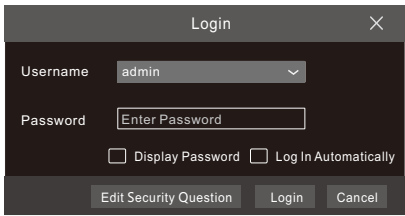
Nombre	Descripción
ALARM OUT	Salida de relevisor, alarma externa
ALARM IN	Entrada de alarma para sensores
GND	Tierra
AUDIO IN	Entrada de audio
VIDEO IN	Entrada de video
CVBS	Salida CVBS
AUDIO OUT	Salida de audio
HDMI	Conectar a monitor de alta definición
VGA	Conector a monitor
LAN	Conector Ethernet
USB	Conector de dispositivos USB
e-SATA	Conector e-SATA
RS485	Conector RS485 para PTZ. A es TX+,B es TX-
DC12V	Entrada de alimentación

5. Encendido y Apagado

- **Encendido**
- 1 Conectar el monitor y la fuente de alimentación.
 - 2 El dispositivo se iniciara y el indicador de encendido se encenderá en azul.
 - 3 Aparecerá la pantalla Wizard

- **Apagado**
- Dar click en Inicio y después en el icono de apagar. Este mostrara una ventana de apagado. El equipo se apagará al dar click en el botón OK. Después desconecte la fuente de alimentación.

6. Iniciar Sesión



El usuario de fábrica es admin y la contraseña de fábrica es 123456. Se debe configurar el Wizard al iniciar el DVR la primera vez y debes cambiar la contraseña. Puedes saltar la configuración del Wizard para otra ocasión. Esto lo

enviara a la ventana de log. Introduzca el usuario y la contraseña de fabrica. Después de esto, podrá ver la vista en vivo.

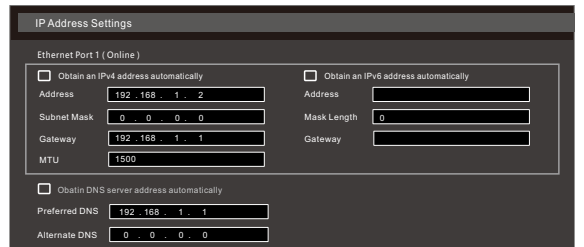
7. Conexión de camara Analog

Primero conecte la cámara al DVR. Después dirjase a Inicio → Configuración → Cámara → Configuración de cámara → Señal de cámara para revisar el modo de video. La entrada de señal real corresponderá al modo de video. Favor de revisar el manual de usuario para más detalles.

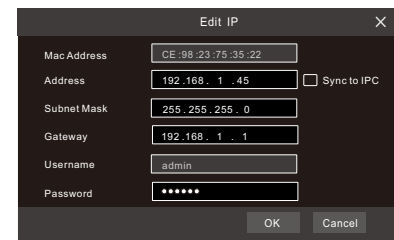
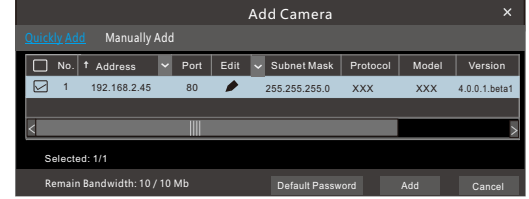
8. Configuración de RED y añadir cámara IP

Después de añadir las camaras IP, podra ver la vista en vivo de estas en el monitor del DVR. A continuación le indicaremos como agregar camaras ip via LAN/WAN.

- **LAN**
- 1 Configurar la red del DVR. Ir a Inicio → Configuración → RED → TCP/IP. Ingresar la dirección IP, mascara de subred, gateway, etc. Si usara DHCP, por favor habilítelo en el DVR y en el router.
 - 2 Ir a Inicio → Configuración → RED → Puerto. Ingresar el puerto HTTP (El valor de fabrica es 80), puerto servidor (El valor de fabrica es 6036).
 - 3 Seleccionar “Aplicar para guardar la configuración.



4 Ir a Inicio → Configuración → Camara → Añadir camara. El DVR automaticamente buscara las camaras. Las IPC que soportan el protocolo ONVIF se pueden añadir manualmente. Si la IPC no se encuentra en el mismo segmento de red que el DVR, puedes seleccionar el equipo y seleccionar [X] para modificar la dirección IP.



⑤ Seleccionar el dispositivo que se quiere añadir y oprimir el botón “Añadir”. El DVR automáticamente actualizará las cámaras y regresará a la interfaz de “Editar Cámara”. El estado “En línea” significa que el dispositivo se añadió satisfactoriamente y que se puede ver la vista en vivo. Se tiene que seleccionar el dispositivo añadido y presionar el botón para modificar el canal, dirección IP, etc.

# No.	Camera Name	Address	Port	Status	Protocol	Model	Preview	Edit	Upgrade	Version
1	IP Camera 1	192.168.1.45	80	Online	XXX	XXX				4.1.0.0
2	[A01]Camera1									
3	[A02]Camera2									
4	[A03]Camera3									
5	[A04]Camera4									

Edit Camera

Camera Name: IP Camera 1

Address: 192.168.1.58 Sync to IPC

Port: 80

Protocol: XXX

Model: XXX

Username: admin

Password: *****

Buttons: Test, OK, Cancel

► WAN

- ① Configurar la RED del DVR. Ir a Inicio → Configuración → Red → PPPoE. Introducir una dirección IP fija o habilitar PPPoE y después introducir el usuario y la contraseña recibida por ISP.
- ② Ir a inicio → Configuración → Cámara → Añadir cámara” o detras de la barra de búsqueda seleccionar “Añadir Manualmente” para añadir la cámara IP. Ingresar la dirección IP, Puerto de servidor, usuario y contraseña de la cámara IP. La cámara IP debe estar conectada por la WAN.

9. UPnP

- Puedes usar la función UPnP para habilitar la rápida conexión de los dispositivos WAN por medio del router sin hacer mapeo de puertos.
- ① Ir a Inicio → Configuración → RED → UPnP, y habilitar UPnP y luego seleccionar el boton “Aplicar” para guardar.
 - ② Habilitar la función UpnP en el router.
 - ③ Apretar “Refrescar” para refrescar el estatus de UPnP. Si el estatus de UPnP sigue como “UPnP Invalido” después del refresco por mucho tiempo, el puerto debe estar incorrecto. Favor de cambiar el tipo de mapeo a “Manual” y selecciona para modificar el Puerto UPnP hasta que el estatus de UPnP cambie a “UPnP valido”.

UPnP

Enable

Map Type: Auto

Port Type	External Port	External Address	Port	UPnP Status	Edit
HTTP Port	80	183.17.254.19	80	Valid UPnP	
HTTPS Port	443	183.17.254.19	443	Valid UPnP	
Server Port	8036	183.17.254.19	8036	Valid UPnP	
RTSP Port	554	183.17.254.19	554	Invalid UPnP	

Buttons: Refresh, Apply

10. NAT

► Configuración NAT

- ① El DVR debe estar conectado a la Fuente y a la red.
- ② Ir a Inicio → Configuración → RED → TCP/IP. Puede obtener una dirección IP, red secundaria y Gateway de manera automática. También puede ajustarlo de manera manual de acuerdo a las circunstancias de red actuales. Favor de asegurarse que el segmento de red que la red que se encuentra en uso.
- ③ Seleccionar el servidor de DNS Preferidos y alternativos. Seleccionar “Aplicar” para guardar los parámetros.
- ④ Ir a Inicio → Configuración → Red → NAT. Habilitar NAT y seleccionar el servidor NAT (El servidor NAT de fábrica es *nat.autonat.com*). Seleccionar “Aplicar” para guardar los parámetros.

NAT

Visit Address: www.autonat.com

Enable

NAT Server Address: nat.autonat.com

Button: Apply

► Acceso a NAT

Después de finalizar la configuración de NAT, puede entrar a www.autonat.com en la barra de dirección del buscador Internet Explorer y luego presionar ENTER hasta la siguiente interfase. Si es la primera vez que acceso a NAT, deberá descargar en instalar el plug-in acorde al dispositivo. Después de instalar el plug-in satisfactoriamente, aparecerá la caja de ingreso.

Enter device serial number

Enter Username

Enter Password

Login

Número de Serie del Dispositivo: Seleccionar en la barra de tareas del dispositivo para revisar el número de serie o ir a Inicio → Configuración → Red → Estatus de red para revisar el número de serie del DVR.
Usuario: El usuario del DVR. El usuario de fábrica es admin.
Contraseña: La contraseña del DVR. La contraseña de fábrica es 123456.

11. Grabación manual

Antes de grabar, por favor instalar y formatear el Disco Duro. En la vista en video del DVR puede encontrar el botón para iniciar la grabación. Seleccionar de nueva cuenta para detener la grabación. También puedes seleccionar para revisar el estatus de la grabación.



12. Reproducción

► Reproducción instantánea

Seleccionar “Reproducción Instantánea” en el menu de botón derecho de la vista en vivo de la cámara para seleccionar y arrastrar el progreso de grabación de la cámara.

► Reproducción General

Seleccionar en la barra de tareas de la vista en vivo del DVR o ir a Inicio → Reproducir para dirigirse a la interfaz que se muestra abajo. Puede además, agregar cámaras manualmente dando click en la ventana de reproducción por “Añadir Cámara” a la ventana. Revisar la cámara en la ventana y luego seleccionar “Añadir” para agregar la cámara a la reproducción.

